



Toekomst Dorpskerk Abcoude

In onze harten, maar....

- Het kerkelijk gebruik neemt af
- Steeds minder mensen verbonden aan de kerk
- Vrijwilligers vergrijzen en aantallen nemen af
- Het wordt steeds complexer om de Dorpskerk zelf te onderhouden, moderniseren, en te exploiteren (verhuur)





Toekomst Dorpskerk Abcoude

Maar ook.....

- We willen door als kerk in Abcoude (“pionieren”)
- Dorpskerk geliefd door eigenlijk iedere Abcoudenaar
- Steeds meer vraag naar gebruik van de Dorpskerk
- Ervaringen elders voor nieuwe toekomst



Wat is haalbaar voor de Dorpskerk Abcoude? (haalbaarheidsonderzoek)

1. Beleidsplan: “Kerk voor het hele dorp!”
2. Uitgewerkt in “voorstel Pim van Dijk”
(instemming gemeente)
3. Vervolg: niet alleen een ontwerp, maar ook
een haalbare exploitatie en beheer
(financieel, gebruik, organisatie)



Daarom opdracht voor een Haalbaarheidsonderzoek bureau COUP

Aanpak haalbaarheidsonderzoek Coup

1. Inzet Coup mede op advies Gemeente (en 70% subsidie RCE)
2. Begeleidingsgroep geïnstalleerd (Vincent Pijpers, Gerard Bolder, Richard Sprey)
3. Interviews over wensen en grenzen vanuit de PKN Abcoude.
4. Workshops met gemeenteleden
5. Verkennende gesprekken gemeente
6. Verkennende gesprekken huurders
7. Kennis en ervaringen (vele) andere kerken
8. Oplevering Haalbaarheidsonderzoek





Wat wilden we als Dorpskerk weten?

“Hoe kunnen we de Dorpskerk in goede staat aan de volgende generaties doorgeven voor religieus, spiritueel, cultureel en maatschappelijk gebruik? “

Belangrijk in deze vraag is: “volgende generaties”...



Transformatieladder Religieus Erfgoed





Wat adviseert Coup?

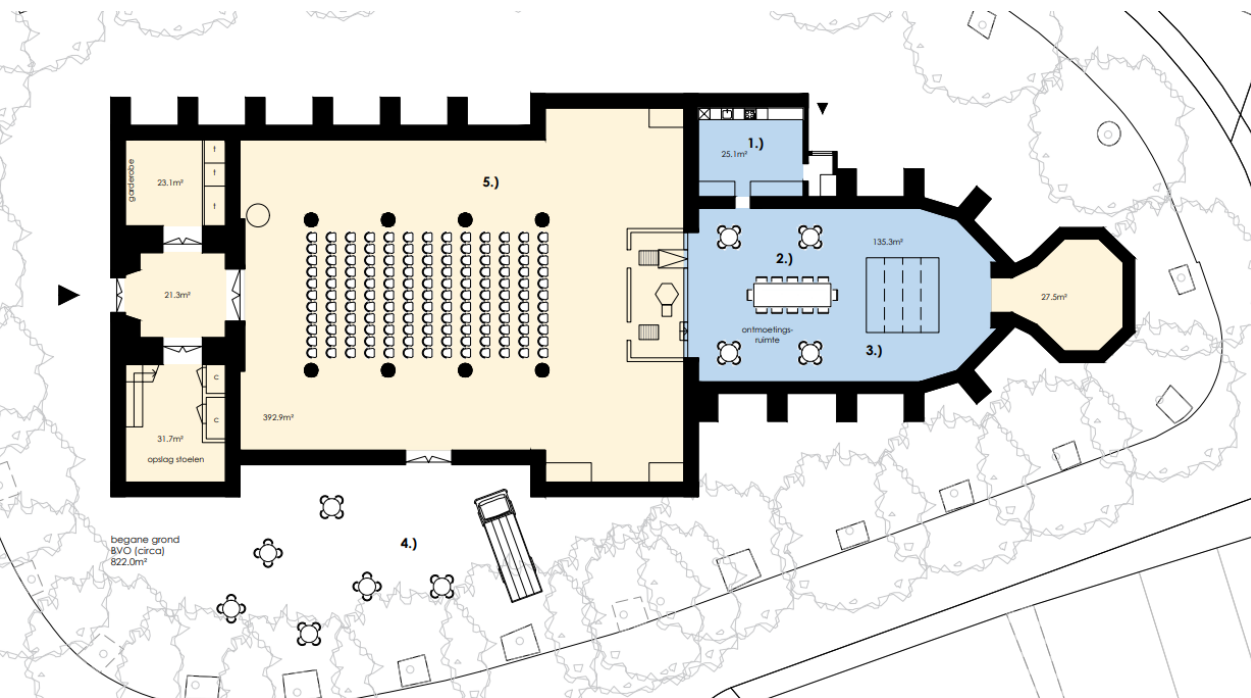
(en het Provinciale Erfgoed Expert-team)

1. De toekomst ligt in een gecombineerd gebruik van de Dorpskerk voor religieus, maatschappelijk en privaat gebruik.
2. Het is wenselijk en verstandig dit in stappen (fases) aan te pakken. Het niet-kerkelijk gebruik krijgt in de tijd een groter accent.
3. Voor het kerkelijk gebruik zal in de toekomst het Koor van de kerk steeds meer de thuis-basis worden.
4. De inrichting van de kerk moet hier stap voor stap op aangepast worden
5. Het is wenselijk om op korte termijn de exploitatie van de kerk (verhuur ed) onder te brengen in een eigenstandige stichting.
6. Pas op termijn is het een reële optie om het eigendom van de kerk onder te brengen in een stichting met een brede vertegenwoordiging van de lokale gemeenschap.



Hoe kunnen die stappen (1) er uit zien?

(en het gaat nu vooral om het gebruik, niet de precieze tekening)

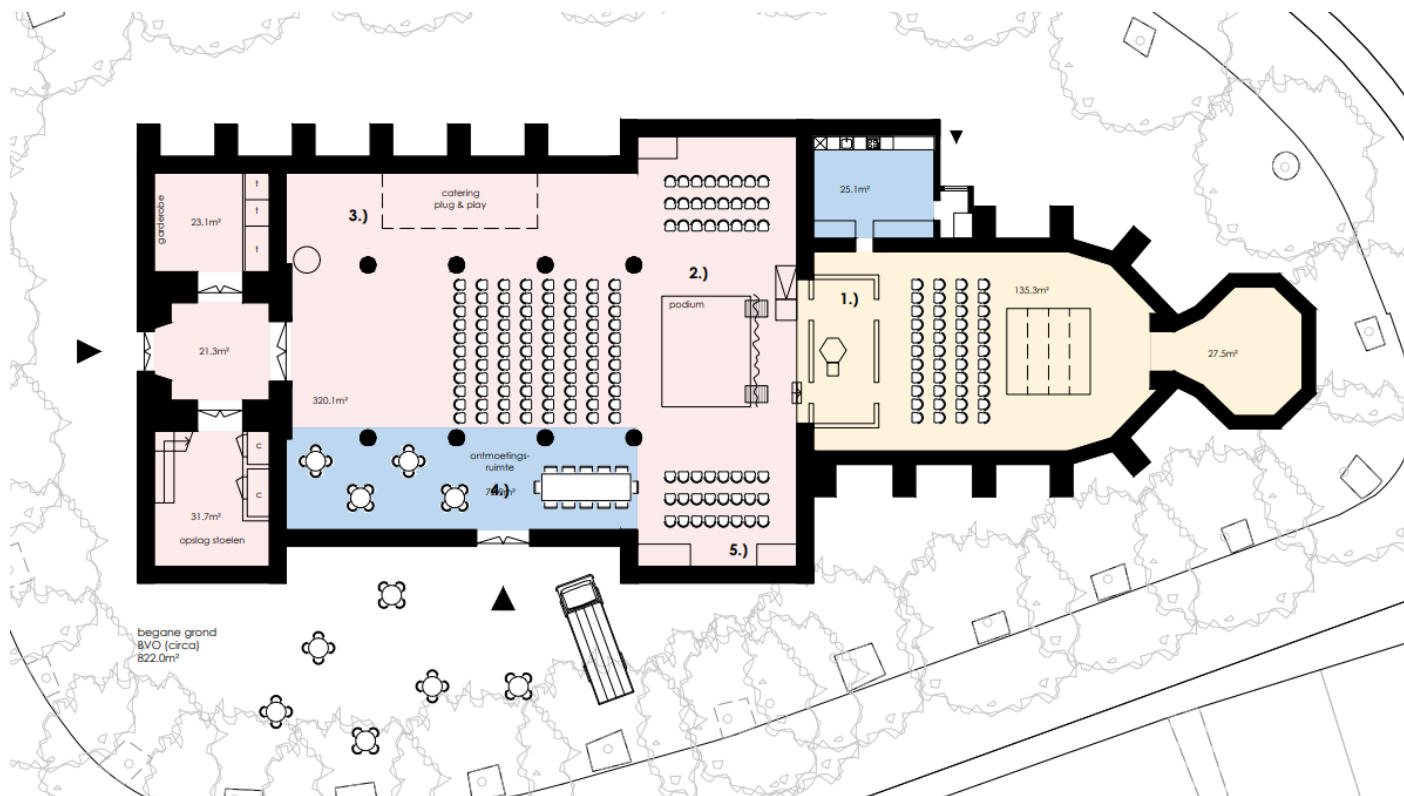


Groei stap 1: 2025 -2027

- Hoofdfunctie kerkelijk gebruik, maar het bredere gebruik professionaliseren.
- Inzetten op vervolg restauratie / onderhoud. Denk aan Koor, consistorie, terras.
- Nieuwe exploitatiestructuur realiseren.

Hoe kunnen die stappen (2) er uit zien?

(en het gaat nu vooral om het gebruik, niet de precieze tekening)

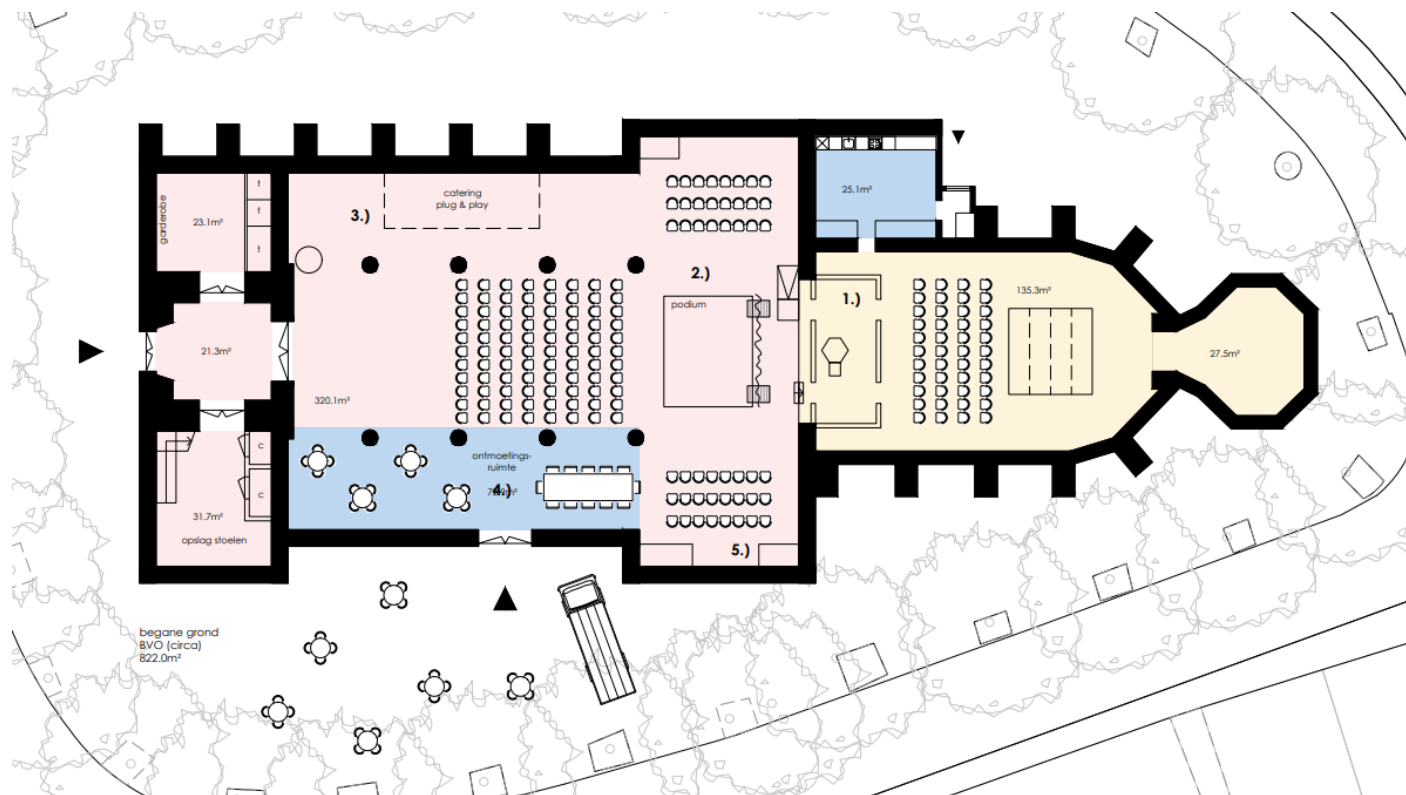


Groei stap 2: medio 2028

- kerkelijk gebruik primair in 't Koor, accent op bredere gebruik kerkzaal
- Afronden restauratie / onderhoud.
- Nieuwe beheerstructuur functioneert, eigendom kerk bij Stichting heroverwegen
- Protestantse Gemeente wordt "gebruiker"

Hoe kunnen die stappen (3) er uit zien?

(en het gaat nu vooral om het gebruik, niet de precieze tekening)



Groeistap 3: géén streefdatum

- kerkelijk gebruik blijft mogelijk maar “bescheiden functie” in ‘t Koor.
- Bouwkundige vernieuwingen gericht op exploitatie (bv ondersteunende horeca, werkplekken, verhuur)





Financieel plaatje

(op basis andere kerken en meerjarenraming PKN Abcoude)

Voor het haalbaarheidsonderzoek is COUP uitgegaan van:

- Investeringsbereidheid Protestantse Gemeente Abcoude groot onderhoud en restauraties komende 5 jaar;
- Subsidies op basis van de actuele waarde van de Dorpskerk (=hoger dan afgelopen periode)
- Geleidelijke groei van de verhuur van gemiddeld 2,5 dagdeel/week naar uiteindelijk 8 dagdelen/week (60% commercieel; 40% cultureel/maatschappelijk);
- Overweeg om garant te staan voor exploitatietekort in eerste jaren, waarin gewerkt wordt aan
 - Actieve werving bij erfgoedfondsen die tot op heden niet zijn benut door en voor de Dorpskerk
 - Actieve crowdfunding in de dorpsgemeenschap en opbouwen van een groep vaste donateurs – klein en groot



Conclusies

- Gezien de ligging, betekenis en actuele staat van de Dorpskerk acht COUP een sluitende exploitatie voor multifunctioneel gebruik op termijn haalbaar;
- Ambitieuze aanpak en breed draagvlak vanuit de hele dorpsgemeenschap zijn cruciaal
- Actieve marketing en promotie kan het nodige opleveren, nog onbenut potentieel bij met name zakelijke markt en trouwerijen
- Bestaande inzet van vrijwilligers koesteren en uitbouwen



Hoe gaat het verder?

- Kerkenraad staat achter de conclusies van COUP en wil werk maken van dit onderzoek;
- Op korte termijn komen tot een werkgroep voor de verdere uitvoering met een of meer kwartiermaker(s) uit het dorp
- Korte lijn met de Kerkenraad, die regelmatig afstemt om dit proces goed op gang te brengen
- Stap voor stap (fase voor fase) werken en besluiten over investeringen
- Resultaten en risico's goed monitoren
- Meerjarenbegroting PGA aanpassen aan deze visie
- Mogelijk tijdelijke ondersteuning van professionals van COUP